


**Auch beim Kanal gilt: auf die „Inneren Werte“ kommt es an!**



Ansammlungen von Kalk, Fett etc können durch die frühzeitige Feststellung mittels Kamera rascher, problemloser und vor Allem **kostengünstiger** entfernt werden. Derartige Ablagerungen führen über Kurz oder Lang zur Verstopfungen, deren Behebung im Akutfall dann meist sehr teuer und aufwendig sein kann.

Warum also auf den Ernstfall warten anstatt auf Nummer sicher zu gehen und den Abwasserleitungen *einmal* einen günstigen „Rundum-Check“ gönnen? 

**Das sollte es Ihnen wert sein.**

## info

**Was wir für Sie und Ihren Kanal tun:**



Verstopfungsbehebungen

Rückstauklappenwartung



Putzdeckelkontrolle und -tausch

Reinigung von Rigolrinnen, Gullys, Regensinkkästen etc



..erfahren Sie mehr über uns und unsere Leistungen auf [www.Kanalvorsorge-Gell.at](http://www.Kanalvorsorge-Gell.at)

Gerne stehen wir für Fragen, Terminvereinbarungen oder andere Anliegen zur Verfügung - kontaktieren Sie uns per Mail

[office@kanalvorsorge-gell.at](mailto:office@kanalvorsorge-gell.at)

oder telefonisch

**01 / 99 77 005**

..in Wien, Niederösterreich und Burgenland für Sie im Einsatz!

**FÜR NOTFÄLLE SIND WIR RUND UM DIE UHR ERREICHBAR!**



KANALVORSORGE-GELL E. U.  
1230 Wien, Akaziengasse 48-50/54/2  
Telefon 01 / 99 77 005 Fax +DW 99 office@kanalvorsorge-gell.at

# Kanalvorsorge GELL

[www.Kanalvorsorge-Gell.at](http://www.Kanalvorsorge-Gell.at)

Zu spät entdeckte undichte oder schadhafte Stellen an Abwasser- und Kanalrohren können ganz schnell sehr teuer werden.

**Kamera-Inspektionen zeigen ganz genau, was im Inneren Ihrer Leitungen „abläuft“!**



Wir sind für Sie im Einsatz - in Wien, Niederösterreich und Burgenland!

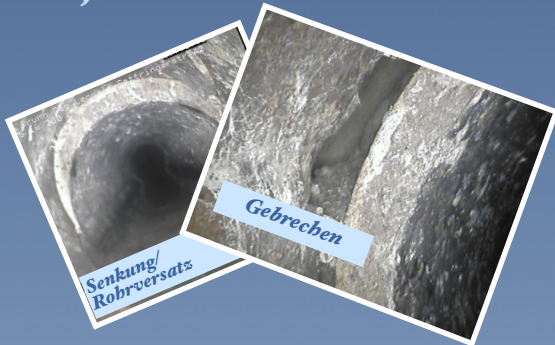
**01 / 99 77 005**

Generell leistet das öffentliche Abwasser- und Kanalsystem schon seit es besteht sehr gute Dienste, wird ständig ausgebaut, ist zuverlässig und gibt keinen Anlass zur Sorge.



Hier ist die Erhaltung auch Sache des jeweiligen Betreibers (zB Gemeinden)

**Für Ihr eigenes Abwassersystem sind Sie jedoch selbst verantwortlich!**



**Können Sie sicher sein, daß wirklich alles in Ordnung ist..?!**



**Nutzen Sie die Möglichkeit einer günstigen Kontrolle und lassen Sie Ihre Abwasserleitungen überprüfen!**



*Tipp: Einige Versicherungen nehmen das Thema rund um Kanal und Abwasser sehr ernst und bieten ihren Kunden die Möglichkeit zur Kontrolle von Kanalleitungen. Erkundigen Sie sich doch einmal bei Ihrer Versicherung!*

**VIELLEICHT BRAUCHT AUCH IHR KANAL SCHON HILFE..?**



Ist eine Abwasser- oder Kanalleitung einmal undicht, ist Vorsicht geboten und rasches Handeln angebracht - hier erwarten Sie sonst schwerwiegendere Probleme als man glaubt!

*Nichts hält ewig. Leider. Auch nicht der Kanal.*

Damit Abwasser- und Kanalleitungen ihre Arbeit auch weiterhin ohne Probleme leisten können, ist ein wenig „Beachtung“ nötig.

**Mit den Erkenntnissen günstiger Kontrollen können auch Sie Ihre Leitungen bewußt „gesund“ erhalten und länger nutzen.**



Ein undichter Kanal zB „frisst“ durch die **Feuchtigkeit** die Bau- und Grundsubstanz auf, verursacht **massive Schäden** und damit **enorme Kosten**. Vor Allem wenn die Schadstelle längere Zeit unbemerkt bleibt.

**Bedenken Sie: schadhafes, poröses und durchfeuchtetes Mauerwerk bedeutet massive Wertminderung eines jeden Objektes!**

**Vereinbaren Sie noch heute einen Termin.**

**01 / 9977005** oder

**[office@kanalvorsorge-gell.at](mailto:office@kanalvorsorge-gell.at)**

**Was wir tun um Sie zu unterstützen:**

Der zu kontrollierende Bereich (oder auch nur ein Teilabschnitt) wird mir Ihnen vorab abgesprochen und im Zuge der Kamerainspektion Zug-um-Zug gereinigt damit sich auch keine Schadstelle unter Schmutz verstecken kann.

Die Befahrung der Abwasser- und Kanalleitungen mittels Kamera wird - samt Schadstellen, Unregelmäßigkeiten (zB Hinweise auf bevorstehende Verstopfungen, defekte oder fehlende Schacht- oder Putzdeckel) etc - digital aufgenommen.

Ausgewertet werden die erfassten Daten im Anschluß im Unternehmen und in einem ausführlichem **Bericht** dokumentiert.

Samt **Fotos**, **Planskizze** mit **Leitungsverlauf** und **Kanalzustand** erhalten Sie des Weiteren von uns *objektive* und *unparteiische* Empfehlungen für eventuelle weitere Schritte.

**Selbstverständlich erläutern wir den Bericht bei Bedarf und sind gerne auch nach der Befahrung noch beratend und unterstützend für Sie da.**